

南区花畑二丁目新築戸建①

◆お買い物等に便利な立地

エフコープ花畑店
かなざわクリニック

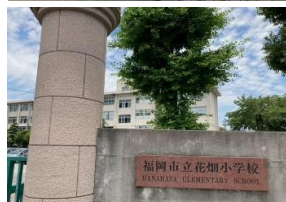
約320m (徒歩 4分)
約800m (徒歩 10分)

◆充実した設備に注目

☆陽焼けに強い高断熱Low-E複層ガラス ☆スマートキー
☆食器洗い乾燥機 ☆浴室暖房乾燥機 ☆電動シャッター
☆浄水器一体型水栓シャワー ☆TVモニター付インターホン
☆三面鏡洗面ドレッサー

◆2階全室に収納完備!!

■網戸、照明器具、カーテンレール、CATV等は別途注文となります。



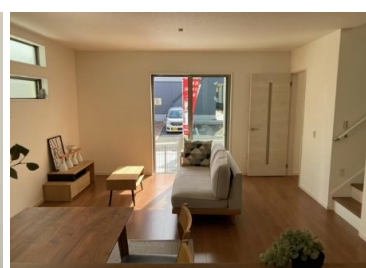
【概略図】



【1階】



【2階】



物件種目	新築一戸建		
最寄駅	西鉄バス「自動車免許試験場前」停		
間取	3LDK		
価格	2,998万円		
物件所在地	福岡市南区花畑2丁目		
交通	西鉄バス「自動車免許試験場前」停 徒歩5分 西鉄バス「屋形原一丁目」停 徒歩5分 西鉄バス「福岡病院下」停 徒歩7分		
土地面積	109.99 m ² 33.27 坪	私道面積	なし
建物	構造規模	木造スレート葺2階建	
物	面積	94.29m ² 1F: 45.54m ² ・2F: 48.75m ²	
	間取内訳	図面参照	
土地権利	所有権	地目	宅地
都市計画	市街化区域	用途地域	第一種住居地域
建ぺい率	60%	容積率	160%
その他の制限	第二種20m高度地区		
築年月	令和3年9月	駐車場	有(2台分)
現況	完成済	引渡	相談
接道状況	南側公道幅員約3.3mに約5.42m接する		
設備	[上水]公営,[下水]公共下水,[ガス]都市ガス		
小学校	花畑小学校	中学校	柏原中学校
備考	花畑小学校 約800m (徒歩10分) 柏原中学校 約1,120m (徒歩14分) 建築確認番号 第KJH21-00538-1号		
物件番号	ohs21H16-016		

※この資料は、概要紹介図です。図面と現況が異なる場合は現況を優先と致します。
※成約の際には規定の仲介手数料とこれに関わる消費税相当額を申し受けます。

※現地案内を希望されるお客様は、前日までにご一報下さい。



福岡県知事(2)第17121号 (公社)福岡県宅地建物取引業協会会員
(一社)不動産流通経営協会会員 (一社)九州不動産公正取引協議会加盟

西鉄不動産株式会社
〒815-0033 福岡市南区大橋2丁目16-1

西鉄の仲介 **大橋店** (火・水曜定休日)
お客様専用ダイヤル **0120-552-181**
TEL (092) 555-2011 FAX (092) 551-0101

■取引態様
媒介
担当 古賀 裕光

